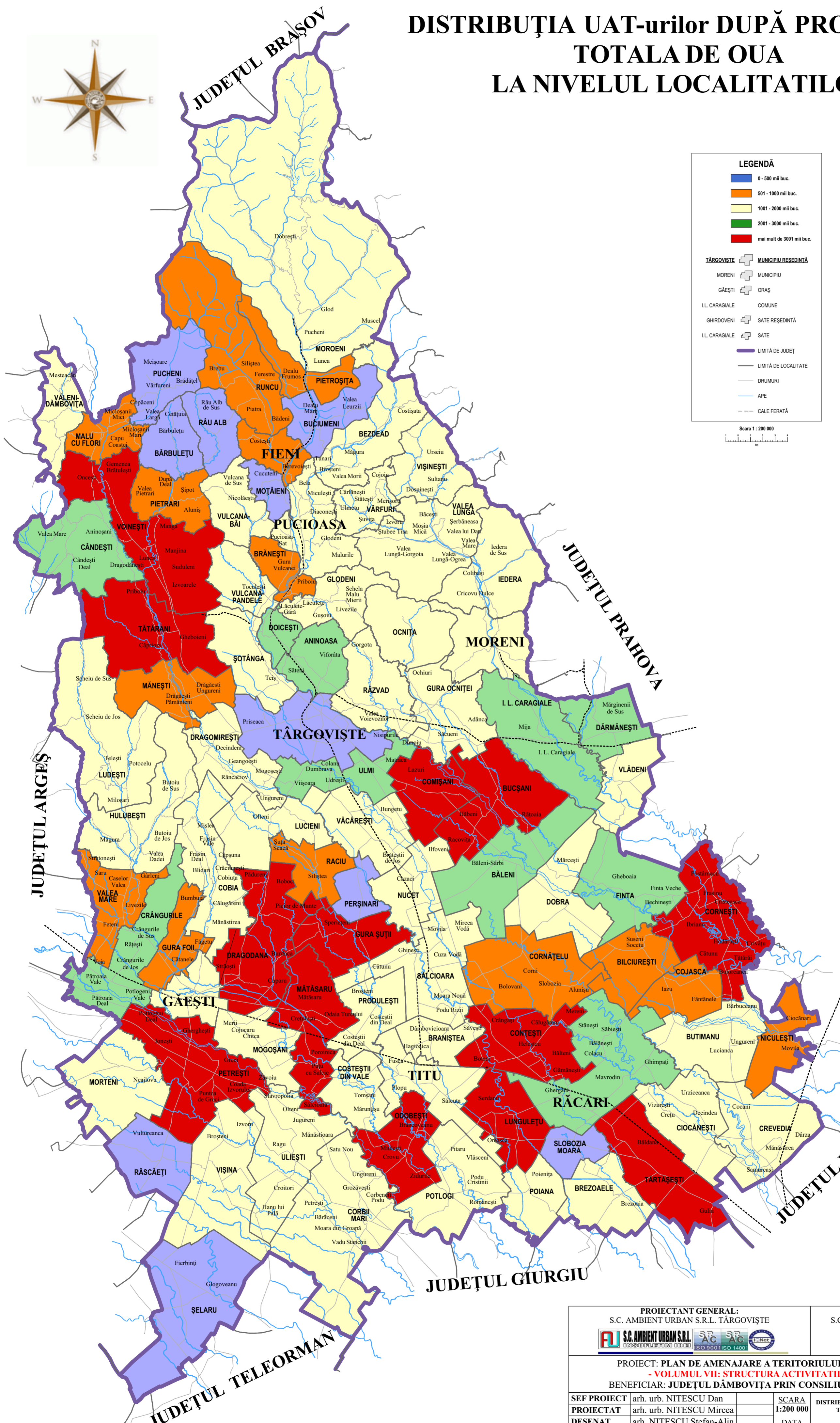


DISTRIBUȚIA UAT-urilor DUPĂ PRODUCTIA TOTALA DE OUA LA NIVELUL LOCALITATILOR



LEGENDĂ

- 0 - 500 mii buc.
- 501 - 1000 mii buc.
- 1001 - 2000 mii buc.
- 2001 - 3000 mii buc.
- mai mult de 3001 mii buc.

TĂRGOVIȘTE MUNICIPIU RESEDINȚĂ
 MORENI MUNICIPIU
 GĂEȘTI ORAȘ
 I. L. CARAGIALE COMUNE
 GHIRDOVENI SAȚE RESEDINȚĂ
 I. L. CARAGIALE SAȚE

LIMITĂ DE JUDEȚ
 LIMITĂ DE LOCALITATE
 DRUMURI
 APE
 CALE FERATE

Scara 1 : 200 000

Localități	Mii BUC.
TOTAL DÂMBOVIȚA	223283
Municipiul Târgoviște	645
Municipiul Moreni	1333
Orașul Fieni	840
Orașul Găești	1210
Orașul Pucioasa	1200
Orașul Rârcari	2500
Orașul Titu	1392
Aninoasa	2562
Băleni	2340
Bărbulețu	641
Bezdead	1100
Bălcărești	792
Brănești	930
Branîștea	1520
Brezoaie	1215
Bucinmeni	418
Bucșani	4617
Butimannu	1145
Cândești	2220
Ciocănești	1751
Cobia	1716
Cojasca	800
Comișani	4008
Conțești	3578
Corbi Mari	1890
Cornățelu	800
Cornești	6009
Costești din Vale	1545
Crângurile	2500
Crevedia	1500
Dărmănești	2280
Dobra	1769
Doicești	2085
Dragodana	61286
Dragomirești	1798
Finta	2683
Glodeni	1440
Gura Foiii	800
Gura Ocniței	1664
Gura Șuții	3092
Hulubești	1575
I. L. Caragiale	2145
Iedera	1099
Lucieni	1555
Ludești	1400
Lungulețu	3570
Malu cu Flori	920
Mănești	818
Mătăsarul	3500
Mogoșani	1320
Moreni	1105
Morteni	1510
Motăieni	308
Niculești	901
Nucet	1710
Ocnița	1040
Odobești	3135
Pârșinari	605
Petrești	10450
Pietrari	721
Pietroșița	1000
Poiana	1437
Potlogi	1550
Produlești	1562
Puchenii	442
Raciu	875
Râscăieți	649
Râu Alb	642
Râzvad	1800
Runcu	791
Sălcioara	1231
Șelaru	600
Slobozia Moară	690
Șotânga	1598
Tărtășești	10997
Tătărăni	4214
Uliești	1524
Ulmi	2168
Văcărești	1481
Valea Lungă	1650
Valea Mare	852
Valeni Dâmbovița	1011
Vârfuri	1040
Vișina	1316
Vișinești	1400
Vlădenii	1122
Voinești	3500
Vulcana-Băi	1644
Vulcana-Pandele	1496

PROIECTANT GENERAL:
S.C. AMBIENT URBAN S.R.L. TĂRGOVIȘTE

PROIECTANT DE SPECIALITATE:
S.C. PROIECT HABITAT S.R.L. PUCIOASA

PROIECT: PLAN DE AMENAJARE A TERITORIULUI JUDEȚEAN DÂMBOVIȚA
- VOLUMUL VII: STRUCTURA ACTIVITĂȚILOR ECONOMICE -
BENEFICIAR: JUDEȚUL DÂMBOVIȚA PRIN CONSILIUL JUDEȚEAN DÂMBOVIȚA

SEF PROIECT	arh. urb. NITESCU Dan	SCARA	1:200 000	DISTRIBUȚIA UAT-urilor DUPĂ PRODUCTIA TOTALA DE OUA LA NIVELUL LOCALITĂȚILOR	PROIECT NR. AMB-14-A36
PROIECTAT	arh. urb. NITESCU Mircea	DATA	2014		
DESENAT	arh. NITESCU Stefan-Alin				
VERIFICAT	arh. urb. NITESCU Dan				

PLANSĂ NR. VII.28

FAZA P.A.T.J.